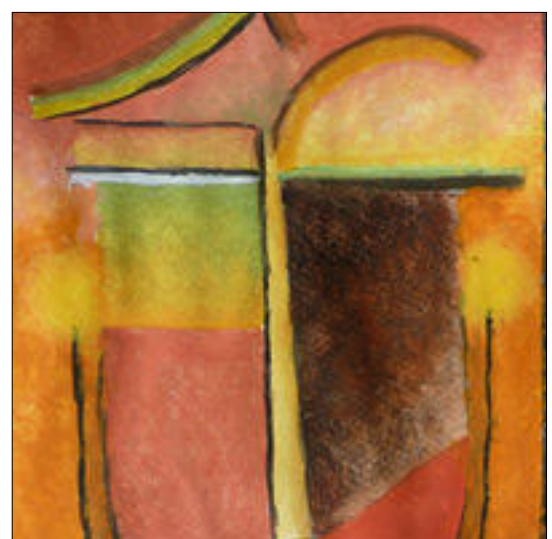
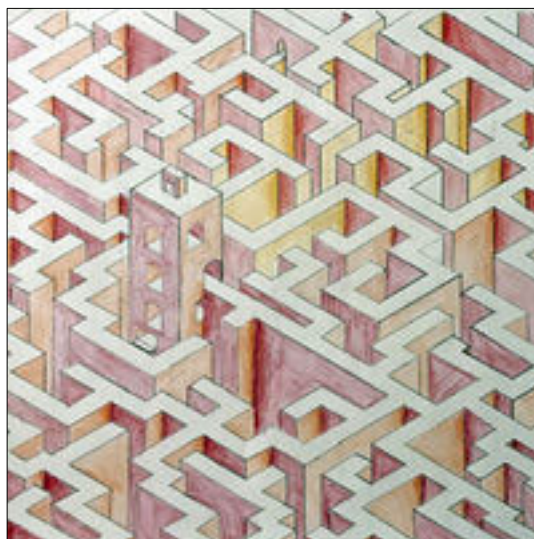


Was man alles **können** sollte,
wenn man im Fach Kunst
die 7. Jahrgangsstufe
abgeschlossen hat ...



DINGE ZEICHNEN,
COMICS
GESTALTEN,
MALEN, DRUCKEN
& MEHR



GRAFIK

- Du kannst **einfache Objekte wirklichkeitsnah** darstellen, also **Form, Proportionen, Plastizität (Licht und Schatten) und Oberflächeneigenarten** in geeigneten **Schraffuren** bzw. in **Texturen** umsetzen.
- Du kannst auch **Objekte im Raum** so darstellen, dass eine wirklichkeitsnahe Wirkung entsteht.
- Du weißt, wie man Objekte auf einer Fläche interessant anordnen kann mit Hilfe der **Kompositionsprinzipien**, z. B. Gruppierung, Streuung und Symmetrie/Asymmetrie.
- Du kennst eine druckgrafische Technik, z. B. den **Linolschnitt** als Schwarz- oder Weißlinienschnitt, und kannst sie richtig anwenden.

MALEREI

- **Farben** solltest du in deinen Bildern bewusst einsetzen können, d. h. du kannst dir fast jeden **Farbton mischen** aus den Grundfarben + Weiß + Schwarz und weißt auch, welche **Wirkung** die von dir verwendeten Farben in einem Bild haben.
- Du benutzt die Farben des **Farbkreises** (Primär-, Sekundär- und Primärfarben) und setzt sie gezielt ein, indem du **Kontraste** gestaltest (Farbe-an-sich-Kontrast, Hell-Dunkel-Kontrast, Kalt-Warm-Kontrast, Qualitätskontrast, Komplementärkontrast)
- Du weißt, wie man Farben **lasierend und deckend** aufträgt.

GESTALTUNGSELEMENTE & -PRINZIPIEN - gültig für alle Techniken

- Die **Wiedergabe der Wirklichkeit** erreichst du durch die Wiedergabe von Form und Proportion, Plastizität und Oberflächenbeschaffenheit von Objekten.
- Du nutzt die Möglichkeiten der **Raumdarstellung** durch Größenkontrast, Überschneidung, Staffelung und Parallelperspektive
- Die Bildelemente ordnest du unter Verwendung von einfachen **Kompositionsprinzipien** an (Gruppierung, Streuung und Symmetrie/Asymmetrie).
- Du setzt **Farben** differenziert und bewusst ein, um ein wirklichkeitsnahes Abbild zu schaffen und nutzt die Farbkontraste für deine Bildaussage.

TECHNIKEN UND VERFAHREN

Zur Umsetzung der Techniken benutzt du

- Farben (z. B. Gouache oder Acryl), Pinsel oder selbst gebaute Malwerkzeuge,
- verschiedene Malgründe (z. B. farbigen Grund, Karton, Holz),
- Stifte (z. B. Farb-, Blei- und Faserstifte, Kugelschreiber),
- Kohle und Kreiden (z. B. Ölpastell- oder Pastellkreide),
- Feder und Tusche,
- Druckmaterialien (z. B. Linolschnittwerkzeug, Druckplatte, Druckwalzen, Linoldruckfarbe)



HINWEISE:

- Die Aufstellung berücksichtigt den gültigen Lehrplan für das Fach Kunst.
- Auf eine Frage-Struktur, wie in Leistungsnachweisen üblich, wird bewusst verzichtet. Der Überblick will vielmehr ermutigen, sich zu informieren und ggf. Lücken zu füllen.
- Eigene praktische Versuche zu den genannten Punkten, z. B. in Form eines Zeichenbuchs oder einer Mappe, bilden eine persönliche Zusammenfassung eines Schuljahres und können Grundlage für die aufbauende Arbeit in der nächstfolgenden Jahrgangsstufe sein.
- Intensives praktisches Arbeiten ist unerlässlich.

- Kenntnisse aus der 5. und 6. Jahrgangsstufe in Bezug auf die Gestaltungselemente und -prinzipien (v. a. im Bereich Farblehre) werden vorausgesetzt. Falls erforderlich, sollten sie durch geeignete Übungen eingeübt und trainiert werden.